

English

**1 APPEARANCE**

1. Test/Silence Button
2. Alarm/Test/Signal Indicator
3. Battery Holder
4. Tamper Switch

**2 ENROLLMENT**

**3 INSTALLATION**

- I. Check signal strength.
- II. Install the detector.

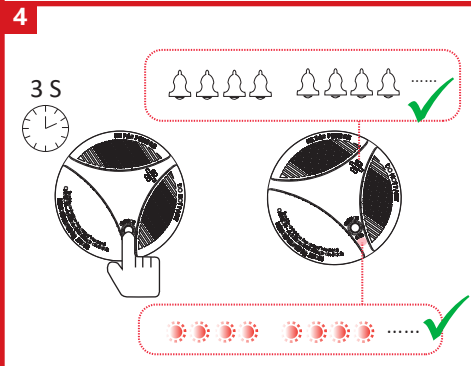
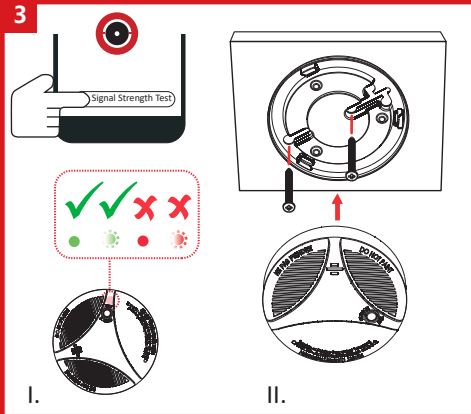
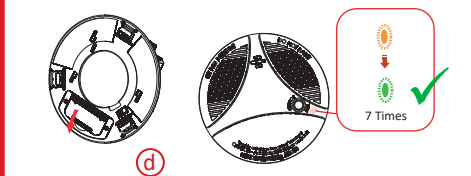
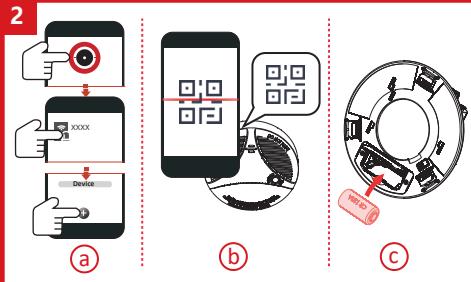
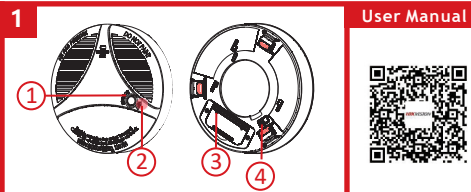
**4 TEST**

User Manual

Scan the QR code for more information and operation help.

Specification

Alarm Sound Interlink	Supported
Operation Mode	Independent & wireless reporting
Siren Volume	≥ 85 dB @ 3 m
LED indicator	Red (alarm)
Operating temperature	-10 °C to 50 °C (14 °F to 122°F)
Storage temperature	-20 °C to 60 °C (-4 °F to 140 °F)
Operating humidity	10% to 90%
Dimension (D × D)	φ120 × 42 mm
Transmission frequency	868MHz
RF range	1600 m (free space)
Battery	Replaceable CR123A x 1 for RF Wireless, 3V, 10 Years life span



User Manual



Français

**1 APPARENCE**

1. Bouton Test/Silence
2. Indicateur d'alarme/test/signal
3. Porte-batterie
4. Contact antisabotage

**2 ENREGISTREMENT**

**3 INSTALLATION**

- I. Vérifiez la puissance du signal.
- II. Installez le détecteur.

**4 TEST**

Manuel d'utilisation

Scannez le code QR pour obtenir plus d'informations ainsi qu'une aide concernant le fonctionnement de l'appareil.

Spécification

Interconnexion avec le son de l'alarme	Pris en charge
Mode de fonctionnement	Signalément indépendant et sans fil
Volume de la sirène	≥ 85 dB à 3 m
Indicateur LED	Rouge (alarme)
Température de fonctionnement	De -10 °C à 50 °C
Température de stockage	De -20 °C à 60 °C
Humidité de fonctionnement	10 à 90 %
Dimensions (Ø × P)	Ø120 × 42 mm
Fréquence de transmission	868 MHz
Plage RF	1600 m (espace libre)
Batterie	CR123A x 1 pour le module RF, 3 V, durée de vie de 10 ans

Español

**1 APARIENCIA**

1. Botón de Prueba/Silencio
2. Indicador de Alarma/Prueba/Señal
3. Compartimento de la pila
4. Interruptor antimanipulación

**2 REGISTRO**

**3 INSTALACIÓN**

- I. Comprobar la intensidad de la señal.
- II. Instale el detector.

**4 PRUEBA**

Manual de usuario

Escanee el código QR para obtener más información y ayuda sobre el funcionamiento.

Especificación

Vinculación de sonido de alarma	Compatible
Modo de funcionamiento	Generación de informes independiente e inalámbrica
Volumen de la sirena	≥ 85 dB a 3 m
Piloto led	Rojo (alarma)
Temperatura de funcionamiento	-10 °C hasta 50 °C (14 °F a 122°F)
Temperatura de almacenamiento	-20 °C a 60 °C (-4 °F a 140 °F)
Humedad de funcionamiento	10 % a 90 %
Dimensiones	φ120 × 42 mm
Frecuencia de transmisión	868 MHz
Alcance de radiofrecuencia	1600 m (espacio libre)
Batería	1 x módulo de RF CR123A, 3 V, 10 años de vida útil

Português

**1 APRESENTAÇÃO**

1. Botão teste/silenciar
2. Indicador de alarme/teste/sinal
3. Encaixe da pilha
4. Chave de violação

**2 REGISTRO**

**3 INSTALAÇÃO**

- I. Verifique a intensidade do sinal.
- II. Instale o detector.

**4 TESTE**

Manual do usuário

Leia o código QR para mais informações e ajuda na operação.

Especificações

Interligação de som de alarme	Suportado
Modo de operação	Comunicação independente e sem fio
Volume da sirene	≥ 85 dB a 3 m
Indicador LED	vermelho (alarme)
Temperatura de operação	-10 °C a 50 °C (14 °F a 122°F)
Temperatura de armazenamento	-20 °C a 60 °C (-4 °F a 140 °F)
Umidade de operação	10% a 90%
Dimensões (D × P)	φ120 × 42 mm
Frequência de transmissão	868 MHz
Faixa de RF	1600 m (espaço livre)
Bateria	1 CR123A para módulo RF, 3 V, vida útil de 10 anos

Deutsch

**1 AUFBAU**

1. Test-/Lautlostaste
2. Alarm-/Test-/Signalanzeige
3. Batteriehalterung
4. Sabotageschalter

**2 REGISTRIERUNG**

**3 INSTALLATION**

- I. Überprüfen Sie die Signalstärke.
- II. Installieren Sie den Melder.

**4 TEST**

Benutzerhandbuch

Scannen Sie den QR-Code für weitere Informationen und Bedienungshilfen.

Technische Daten

Alarmton-Verknüpfung	Unterstützt
Betriebsmodus	Unabhängige und kabellose Meldung
Sirenenlautstärke	≥ 85 dB bei 3 m
LED-Anzeige	Rot (Alarm)
Betriebstemperatur	-10 °C bis +50 °C
Lagertemperatur	-20 °C bis +60 °C
Betriebsfeuchtigkeit	10 % bis 90 %
Abmessungen (Ø × T)	Ø120 × 42 mm
Übertragungsfrequenz	868 MHz
Funkreichweite	1600 m (ohne Hindernisse)
Akku	1 x CR123A für HF-Modul, 3 V, 10 Jahre Lebensdauer

Italiano

**1 ASPETTO**

1. Pulsante Test/Silenzio
2. Indicatore allarme/test/segnale
3. Vano batteria
4. Interruttore antimanomissione

**2 REGISTRAZIONE**

**3 INSTALLAZIONE**

- I. Controllare l'intensità del segnale.
- II. Installare il rivelatore.

**4 TEST**

Manuale dell'utente

Per ulteriori informazioni e assistenza sull'utilizzo, scansionare il codice QR.

Specifiche

Interconnessione audio degli allarmi	Supportato
Modalità di funzionamento	Reporting indipendente e wireless
Volume della sirena	≥ 85 dB a 3 m
Indicatore LED	rosso (allarme)
Temperatura operativa	Da -10 °C a 50 °C (da 14 °F a 122°F)
Temperatura di conservazione	Da -20 °C a 60 °C (da -4 °F a 140 °F)
Umidità operativa	Da 10% a 90%
Dimensioni (D x P)	φ120 × 42 mm
Frequenza di trasmissione	868 MHz
Portata segnale RF	1600 m (in spazi aperti)
Batteria	CR123A x 1 modulo RF, 3 V, durata 10 anni

Русский

**1 ВНЕШНИЙ ВИД**

1. Кнопка тестирования/ отключения звукового сигнала
2. Индикатор тревоги/ тестирования/ сигнала
3. Держатель аккумуляторной батареи
4. Датчик взлома

**2 РЕГИСТРАЦИЯ**

**3 УСТАНОВКА**

- I. Проверьте уровень сигнала.
- II. Установите датчик.

**4 ИСПЫТАНИЕ**

Руководство пользователя

Для получения дополнительной информации и ознакомления с руководством по эксплуатации отсканируйте QR-код.

Технические данные

Множканальная звуковая сигнализация	Поддерживается
Режим работы	Автономная тревога и беспроводное уведомление
Громкость sireny	≥ 85 dB на расстоянии 3 м
Светодиодный индикатор	красный (тревога)
Рабочая температура	от -10 °C до 50 °C
Температура при хранении	от -20 °C до 60 °C
Рабочая влажность	10–90%
Размеры (диаметр и глубина)	φ120 × 42 мм
Частота передачи	868 МГц
Дальность действия РЧ-канала	1600 м (на открытом пространстве)
Батарея	CR123A для РЧ-модуля, 3 В, срок службы: 10 лет (1 шт.)

## Nederlands

- VERSCHIJNING**
  - Knop test/stilte
  - Indicator alarm/test/signaal
  - Batterijhouder
  - Sabotageschakelaar
- INSCRUIJVING**
- INSTALLATIE**
  - Controleer signaalsterkte.
  - De detector installeren.
- Testen**

Gebruiksaanwijzing
<p>Scan de QR-code voor meer informatie en assistentie bij de bediening.</p>

## Specificatie

Alarmgeluid interlink	Ondersteund
Bedrijfsmodus	Onafhankelijke en draadloze melding
Volume van de sirene	≥ 85 dB bij 3 m
Led-indicator	rood (alarm)
Bedrijfstemperatuur	-10 <span> </span> °C tot 50 <span> </span> °C (14 <span> </span> °F tot 122°F)
Opslagtemperatuur	-20 <span> </span> °C tot 60 <span> </span> °C (-4 <span> </span> °F tot 140 <span> </span> °F)
Bedrijfsvochtigheid	10% tot 90%
Afmetingen (D × D)	φ120 × 42 mm
Zendfrequentie	868 MHz
RF-bereik	1600 m (open ruimte)
Batterij	CR123A x 1 RF module, 3V, 10 jaar levensduur

## Polski

- ELEMENTY URZĄDZENIA**
  - Przycisk testowania/wycyzsania
  - Wskaźnik alarmu / testu / sygnału
  - Uchwyt baterii
  - Przełącznik zabezpieczenia antysabotażowego
- REJESTRACJA**
- INSTALACJA**
  - Sprawdź siłę sygnału.
  - Zainstaluj detektor.
- TEST**

Podręcznik użytkownika
<p>Zeskanuj kod QR, aby uzyskać więcej informacji i opisów procedur.</p>

Specyfikacje	
<p>Powielazanie dźwięku alarmu</p>	Obsługiwane
Tryb roboczy	Autonomiczny i bezprzewodowy
Głośność syreny	≥ 85 dB / 3 m
Wskaźnik	czzerwony (alarm)
Temperatura (użytkowanie)	0d -10°C do +50°C
Temperatura (przechowywanie)	0d -20°C do +60°C
Wilgotność powietrza (użytkowanie)	0d 10% do 90%
Wymiary (śred. × gł.)	120 mm (śred.) × 42 mm
Częstotliwość transmisji	868 MHz
Zasięg łączności radiowej	1600 m (otwarta przestrzeń)
Bateria	CR123A 3 V (zapewnia zaslanie przez 10 lat) dla modulu radiowego

## Українська

- ЗОВНІШНІЙ ВИГЛЯД**
  - Кнопка «Тест/тиша»
  - Індикатор «Тригера/тест/сигнал»
  - Відрік батареї
  - Реле захисту від несанкціонованого доступу
- РЕЄСТРАЦІЯ**
- ВСТАНОВЛЕННЯ**
  - Перевірте якість сигналу.
  - Встановіть датчик.
- ТЕСТ**

Посібник користувача
<p>Зіскануйте QR-код для отримання додаткової інформації та довідки щодо використання.</p>

Технічні характеристики	
<p>Передавання сигналу тригера</p>	Підтримується
Режим роботи	Автономне бездротове передавання сповіщень
Гучність sireни	≥ 85 dB на відстані 3 м
Світлодіодний індикатор	червоний (тригера)
Робоча температура	Від -10 <span> </span> °C до 50 <span> </span> °C (від 14 <span> </span> °F до 122°F)
Температура зберігання	Від -20 <span> </span> °C до 60 <span> </span> °C (від -4 <span> </span> °F до 140 <span> </span> °F)
Робоча вологість повітря	від 10% до 90%
Розміри (ДІ × Г)	φ120 × 42 мм
Частота передачі	868 МГц
Дальність радіово'язку	1600 м (на відкритому просторі)
батарея	CR123A × 1 шт. для модуля радіово'язку, 3 В, строк служби 10 років

## Türkçe

- GÖRÜNÜM**
  - Test/Sessize Alma Düğmesi
  - Alarm/Test/Sinyal Göstergesi
  - Pil Tutucu
  - Kurcalama anahtarı
- KAYIT**
- KURULUM**
  - Sinyal gücünü kontrol edin.
  - Dedektörü takın.
- TEST**

Kullanım Kılavuzu
<p>Daha fazla bilgi ve çalıřtırma yardımı için QR kodunu tarayın.</p>

Alarm Sesi Ara Bađlantısı	Destekleniyor
Çalıřma Modu	Bađımsız ve kablosuz raporlama
Siren Ses Seviyesi	≥ 85 dB, 3 m
LED göstergesi	Kırmızı (alarm)
Çalıřma sıcaklıđı	-10 <span> </span> °C ila 50°C (14 <span> </span> °F ila 122°F)
Depolama sıcaklıđı	-20 <span> </span> °C ila 60 <span> </span> °C (-4 <span> </span> °F ila 140 <span> </span> °F)
Çalıřma nemi	%10 ila %90
Boyut (D × D)	φ120 × 42 mm
İletim frekansı	868 MHz
RF aralıđı	1600 m (boř alan)
Pil	CR123A x 1 RF Modülü, 3 V, 10 Yıl kullanım ömrü

## Română

- ASPECT**
  - Buton testare/dezactivare
  - Indicator alarmă/test/semnal
  - Suport baterie
  - Comutator alterare
- ÎNSCRIERE**
- INSTALAREA**
  - Verificai puterea semnalului.
  - Instalaii detektorul.
- TESTARE**

Manual de utilizare
<p>Scanați codul QR pentru mai multe informații și ajutor de operare.</p>

Specificații	
<p>Interconectare sunet alarmă</p>	Acceptat
Mod de funcționare	Raportare independentă și fără fir
Volume sirenă	≥ 85 dB @ 3 m
Indicator LED	Roșu (alarmă)
Temperatura de funcționare	-10 <span> </span> °C până la 50 <span> </span> °C (14 <span> </span> °F până la 122°F)
Temperatura de păstrare	De la -20 <span> </span> °C la 60 <span> </span> °C (de la -4 <span> </span> °F la 140 <span> </span> °F)
Umiditatea de operare	De la 10% la 90%
Dimensiune (D × A)	φ120 × 42 mm
Frecvența de transmisie	868 MHz
Interval FR	1600 m (spațiu liber)
Baterie	CR123A x 1 modul RF, 3V, durată de viață de 10 ani

## Slovenščina

- PREGLED NAPRAVE**
  - Gumb za testiranje/utišanje
  - Indikator alarma/testiranja/signala
  - Držalo za baterijo
  - Stikalo za nedovoljene posege
- VPIS**
- NAMESTITEV**
  - Preverite moč signala.
  - Namestite detektor.
- PREIZKUS**

Uporabniški priročnik
<p>Če želite več informacij in pomoč pri delovanju, optično preberite kodo QR.</p>

Tehnični podatki	
<p>Medsebojna povezava zvoka alarma</p>	Podprta
Način delovanja	Neodvisno in brezžično poročanje
Glasnost sirene	≥ 85 dB pri 3 m
Indikator LED	rdeča (alarm)
Temperatura delovanja	-10 <span> </span> °C do 50 <span> </span> °C (14 <span> </span> °F do 122°F)
Temperatura skladiščenja	od -20 <span> </span> °C do 60 <span> </span> °C (od -4 <span> </span> °F do 140 <span> </span> °F)
Vlažnost za delovanje	Od 10 do 90 <span> </span> %
Dimenzije (D × D)	φ120 × 42 mm
Frekvenca oddajanja	868 MHz
RF-razpon	1600 m (prosti prostor)
Baterija	CR123A x 1 RF-modul, 3 V, življenjska doba 10 let

## Čeština

- VZHLED**
  - Tlačítko Teste/Ztlumit
  - Indikátor alarmu/testu/signálu
  - Pil Tutucu
  - Spínač neoprávněné manipulace
- REGISTRACE**
- MONTÁŽ**
  - Zkontrolujte sílu signálu.
  - Nainstalujte detektor.
- TEST**

Návod k obsluze
<p>Další informace a návodů k ovládání ziskáte naskenováním kódu QR.</p>

Propojení zvuku alarmu	Podporováno
Provozní režim	Nezávislé a bezdrátové nahlářování
Hlasitost sireny	≥ 85 dB @ 3 m
LED göstergesi	Červený (alarm)
Provozní teplota	-10 <span> </span> °C až 50 <span> </span> °C
Skládací teplota	-20 <span> </span> °C ila 60 <span> </span> °C (-4 <span> </span> °F ila 140 <span> </span> °F)
Provozní vlhkost	10 <span> </span> % až 90 <span> </span> %
Rozměry (H × D)	φ120 × 42 mm
Přenosová frekvence	868 MHz
Dosah VF	1600 m (v otevřeném prostoru)
Baterie	CR123A x 1 modul RF, 3 V, životnost 10 let

## Slovenčina

- VZHLED**
  - Tlačítko testovania/sťišenia
  - Indikátor alarmu/testu/signálu
  - Držiak batérie
  - Prepínač ochrany pred cudzím zásahom
- REGISTRÁCIA**
- MONTÁŽ**
  - Skontrolujte intenzitu signálu.
  - Nainštalujte detektor.
- TEST**

Návod na používanie
<p>Ak chcete získať ďalšie informácie a pokyny na používanie, naskenujte QR kód.</p>

Špecifikácie	
<p>Prepojenie zvuku a alarmu</p>	Podporované
Prevádzkový režim	Nezávislé a bezdrôtové hlásenie
Volume sireny	≥ 85 dB pri 3 m
Indikátor LED	červená (alarm)
Prevádzková teplota	-10 <span> </span> °C až 50 <span> </span> °C (14 <span> </span> °F až 122 <span> </span> °F)
Teplota skladovania	-20 <span> </span> °C až 60 <span> </span> °C (-4 <span> </span> °F až 140 <span> </span> °F)
Prevádzková vlhkosť	10% až 90 <span> </span> %
Rozmery (priemer x hĺbka)	φ 120 × 42 mm
Prenosová frekvencia	868 MHz
Dosah RF	1600 m (voľný priestor)
Batéria	RF modul CR123A x 1, 3 V, 10-ročná životnosť

## Svenska

- UTSEENDE**
  - Test-/ljudlösknapp
  - Larm-/test-/signalindikator
  - Batterihållare
  - Sabotagebrytare
- REGISTRERING**
- MONTERING**
  - Kontrollera signalstyrkan.
  - Montera detektoren.
- TEST**

Bruksanvisning
<p>Skanna QR-koden för mer information och hjälp med funktioner.</p>

Specifikationer	
<p>Sammanlänkning av larm ljud</p>	Stöds
Driftläge	Oberoende och trådlös rapportering
Sirenyvolym	≥ 85 dB vid 3 m
Lysdiödsindikator	röd (larm)
Drifttemperatur	-10 <span> </span> °C till 50 <span> </span> °C (14 <span> </span> °F till 122 <span> </span> °F)
Öppbevaringstemperatur	-20 <span> </span> °C till 60 <span> </span> °C (-4 <span> </span> °F till 140 <span> </span> °F)
Luftfuktighet vid drift	10 <span> </span> % till 90 <span> </span> %
Mått (D × D)	φ120 × 42 mm
Transmissionsfrekvens	868 MHz
RF-omfång	1600 m (fri sikt)
Batteri	CR123A x 1 RF-modul, 3 V, 10 års livslängd

## Dansk

- UDSEENDE**
  - Knappen test/lyd fra
  - Kontrollampe for alarm/test/signal
  - Batteriholder
  - Manipulationskontakt
- REGISTRERING**
- INSTALLATION**
  - Kontrollér signalstyrke.
  - Installér detektoren.
- TEST**

Brugervejledning
<p>Scan QR-koden for at få flere oplysninger og hjælp til betjening.</p>

Interlink for alarm lyd	Understøttet
Driftstilstand	Uafhængig og trådløs rapportering
Sirenestyrke	≥ 85 dB @ 3 m
LED-kontrollampe	Rød (alarm)
Drifttemperatur	-10 <span> </span> °C til 50 <span> </span> °C (14 <span> </span> °F til 122 <span> </span> °F)
Opbevaringstemperatur	-20 <span> </span> °C til 60 <span> </span> °C (-4 <span> </span> °F til 140 <span> </span> °F)
Luftfugtighed ved drift	10-90 <span> </span> %
Mål (D × D)	φ120 × 42 mm
Transmissionsfrekvens	868 MHz
RF-rækkevidde	1600 m (i åbent område)
Batteri	CR123A x 1 RF-modul, 3 V, 10 års levetid

## Ελληνικά

- ΕΜΦΑΝΙΣΗ**
  - Κουμπι δοκιμής/σίγασης
  - Ένδειξη συναγερμού/δοκιμής/σήματος
  - Θήκη μπαταρίας
  - Διακόπτης με προστασία παραβίασης
- ΕΓΓΡΑΦΗ**
- ΕΚΚΑΤΑΣΤΑΣΗ**
  - Ελέγξτε την ισχύ του σήματος.
  - Τοποθετήστε τον ανευχρητή.
- ΔΟΚΙΜΗ**

Εγχειρίδιο χρήστη
<p>Σκάνετε τον κώδικα QR για περισσότερες πληροφορίες και βοήθεια λειτουργίας.</p>

Προδιαγραφές	
<p>Διασύνδεση ήχου συναγερμού</p>	Υποστηρίβεται
Τρόπος λειτουργίας	Ανεξάρτητες και ασύρματες αναφορές
Ένταση ήχου σειρήνας	≥ 85 dB @ 3 m
Ενεκτική Αιχμή LED	κόκκινη (συναγερμός)
Θερμοκρασία λειτουργίας	-10 <span> </span> °C έως 50 <span> </span> °C (14 <span> </span> °F έως 122°F)
Θερμοκρασία αποθήκευσης	-20 <span> </span> °C έως 60 <span> </span> °C (-4 <span> </span> °F έως 140°F)
Υγρασία λειτουργίας	10% έως 90%
Διάσταση (D × D)	φ120 × 42 mm
Συνολήτητα μετάδοσης	868 MHz
Εμβέλεια RF	1600 m (ελεύθερος χώρος)
Μπαταρία	Μονάδα CR123A x 1 RF, 3V, 10 έτη διάρκεια ζωής

## Norsk

- UTSEENDE**
  - Test-/demp-knapp
  - Alarm-/test-/signalindikator
  - Batteriholder
  - Sabotasjebryter
- REGISTRERING**
- INSTALLASJON**
  - Kontroller signalstyrken.
  - Installer detektoren.
- TEST**

Brukerhåndbok
<p>Skann QR-koden for mer informasjon og driftshjelp.</p>

Spesifikasjon	
<p>Alarmlyd for Interlink</p>	Støttet
Driftsmodus	Uavhengig og trådløs rapportering
Sirenevolum	≥ 85 dB @ 3 m
LED-indikator	Rød (alarm)
Drifttemperatur	-10 <span> </span> °C til 50 <span> </span> °C (14 <span> </span> °F til 122 <span> </span> °F)
Oppbevaringstemperatur	-20 <span> </span> °C til 60 <span> </span> °C (-4 <span> </span> °F til 140 <span> </span> °F)
Driftsfuktighet	10 <span> </span> % til 90 <span> </span> %
Mål (D × D)	φ120 × 42 mm
Overføringsfrekvens	868 MHz
RF-rekkevidde	1600 m (fri plass)
Batteri	CR123A x 1 RF-modul, 3 V, 10 års levetid

## Magyar

- KÜLSŐ MEGJELENÉS**
  - Teszt/Némítás gomb
  - Riasztás/ Teszt/ Jel jelzőfény
  - Elemtartó
  - Szabotázskapcsoló
- REGISZTRÁLÁS**
- TELEPÍTÉS**
  - Ellenőrizze a jelerősséget.
  - Telepítse a detektort.
- TESZT**

Felhasználói útmutató
<p>Szkennelje be a QR-kódot további információért és üzemeltetési segítségért.</p>

Specifikáció	
<p>Riasztási hang kapcsolat</p>	Támogatott
Működési mód	Onálló, vezeték nélküli jelzés
Szíréna hangereje	≥ 85 dB/3 m
LED	Piros (riasztás)
Üzemi hőmérséklet	-10 <span> </span> °C – 50 <span> </span> °C (14 <span> </span> °F – 122 <span> </span> °F)
Tárolási hőmérséklet	-20 <span> </span> °C – 60 <span> </span> °C (-4 <span> </span> °F – 140 <span> </span> °F)
Üzemi páratartalom	10%– 90%
Méretek (átmérő × mélység)	φ120 × 42 mm
Átviteli frekvencia	868 MHz
RF hatótávolság	1600 m (szabad térben)
Akkumulátor	CR123A – 1 db az RF-modul számára, 3 V, 10 év élettartam

## Hrvatski

- IZGLED**
  - Gumb za testiranje/utišavanje
  - Indikator za alarm/test/signal
  - Spremnik za baterije
  - Prekidač zaštite od neovlaštenog pristupa
- PRIJAVA**
- POSTAVLJANJE**
  - Provjerite jačinu signala.
  - Postavite detektor.
- TESTIRANJE**

Korisnički priručnik
<p>Za više informacija i pomoć skenirajte QR kod.</p>

Specifikacija	
<p>Medusobna povezanost zvuka alarma</p>	Podržano
Način rada	Neovisno i bežično izvješćavanje
Glasnoća sirene	≥ 85 dB pri 3 m
LED indikator	crveno (alarm)
Radna temperatura	-10 <span> </span> °C do 50 <span> </span> °C (14 <span> </span> °F do 122 <span> </span> °F)
Temperatura skladištenja	-20 <span> </span> °C do 60 <span> </span> °C (-4 <span> </span> °F do 140 <span> </span> °F)
Vlažnost	10 <span> </span> % do 90 <span> </span> %
Dimenzije (D × D)	φ120 × 42 mm
Frekvencija prijensa	868 MHz
Raspon radijske frekvencije	1600 m (slobodnog prostora)
Baterija	CR123A x 1 RF modul, 3 V, rok trajanja 10 godina







